

# Ilanz/Glion 2035 – eine nachhaltige und zukunftsorientierte Gemeinde

Tätigkeitsbericht Gemeindeentwicklung, Kenntnisnahme, Traktandum 8



DAS  
TOR  
ZUR  
RHEIN  
SCHLUCHT

# Was ist Gemeinde-Entwicklung aus fachlicher Sicht?



- Gemeindeentwicklung ist eine individuelle **Haltung/Einstellung/Überzeugung**.
- Gemeindeentwicklung ist eine **bereichsübergreifende Verwaltungsaufgabe**.
- Gemeindeentwicklung **orchestriert als Funktion in der Verwaltung die Interessen und das Wissen** von Gemeinde, Region, Wirtschaft, Bevölkerung und Wissenschaft.
- Gemeindeentwicklung erzielt **Wirkung auf der Grundlage einer Vision für die Gemeinde** oder «gouverner c' est prévoir».

# Agenda

1. Ausgangslage
2. Auftrag
3. Ergebnisse
4. Fazit
5. Handlungsempfehlungen

# 1. Ausgangslage per März 2023

- Der Mandatsvertrag für Gemeindeentwicklung wird im März 2023 unterzeichnet
- Die Aufträge sind gegliedert in Prioritäten von 1 - 3
- Das Arbeitspensum wird flexibel fixiert

## 2. Auftrag, Priorität I

- Strategietag 2023, **strategische Ausrichtung Gemeindearbeit**
- Arbeitspapier **Weiterentwicklung Sportstätten Areal Fontanivas**, Grundlage für bestehende und neue Nutzungen und Diskussionsbasis für Jugendsession vom 22. April 2023
- Erneuerung Schulanlage Ilanz, **Gesamtplanung zukunftsfähige Schul-/ Sportinfrastruktur inkl. Bedarf Bildungszentrum Surselva bei Umzug in Bahnhof-Neubau**
- Erdgeschossnutzung **Bahnhof-Neubau, regionale Drehscheibe reaktivieren** als Nutzung einer zukünftigen Geschäftsmietfläche im EG Bahnhof-Neubau
- **Netzwerk Patengemeinden reaktivieren**, neue Ideen und Ressourcen

# 3. Ergebnisse

- **Leitung Strategietag 2023 plus Folge-Workshops zur Entwicklung «Gemeindecockpit Legislatur 2022 – 2025» mit Gemeindevorstand/Geschäftsleitung**
- Leitung Weiterbildung von GV und GL in Projektmanagement
- **Leitung Muster-Projekt Bewegungs- und Sportkonzept für die Gemeinde Illanz/Glion in Zusammenarbeit mit Tara Meier, Sportkoordinatorin**
- Konzeption Werkzeug-Box Projektmanagement für die Gemeinde Illanz/Glion
- **Erarbeitung Masterplan Schulraumentwicklung Illanz/Glion in Zusammenarbeit mit Kati Grzybowski, Metron AG**
- Koordination Zentrumsentwicklung, Schnittstelle Baukommission Bahnhof-Neubau
- **Öffentliche Ausschreibung Betreiberschaft mit mehrwertorientiertem Betriebskonzept für Geschäftsmietfläche im Bahnhof-Neubau**
- Austausch mit Patenschaft Berggemeinden, projektspezifische Finanzierungsbeiträge

# 4. Fazit

## **Fachliche Analyse der Gemeindeentwicklerin**

Die Gemeinde Ilanz/Glion als grösste fusionierte Gemeinde im Kanton Graubünden trägt eine «Fusionslast» seit der Gemeindefusion in 2014 auf den Ebenen Strategie, Organisation und Austausch mit der Bevölkerung.

## **Funktion Gemeindeentwicklung** - Auslegeordnung vom 28.11.23 mit GL und GV

Diverse und teilweise nicht kongruente Erwartungen und Aufträge werden an die neu geschaffene Funktion **delegiert**.

Beispiele: Bevölkerung und Politik näher zusammenbringen, Klärung von Rollen und Strukturen, Verbesserung von Zusammenarbeit und Teamentwicklung, Führungs-Support plus diverse Projekte leiten.

## **Fazit und Kündigung Mandat Gemeindeentwicklung**

Das Thema «Gemeindeentwicklung Ilanz/Glion» muss neu gedacht und angegangen werden, damit Wirkung auf den unterschiedlichen Ebenen erzielt werden kann.

Doris Neuhäusler kündigt das Mandat Gemeindeentwicklung, wirksam per 31.03.2024.

# 5. Handlungsempfehlungen

## Sparring-Partner

BCP Business Consulting Partner AG  
Anna Katharina Bertsch | Partnerin



# Methodisches Verständnis zum Fazit nach Friedrich Glasl



# Drei Ansatzpunkte für eine nachhaltige und zukunftsorientierte Gemeinde Ilanz/Glion 2035

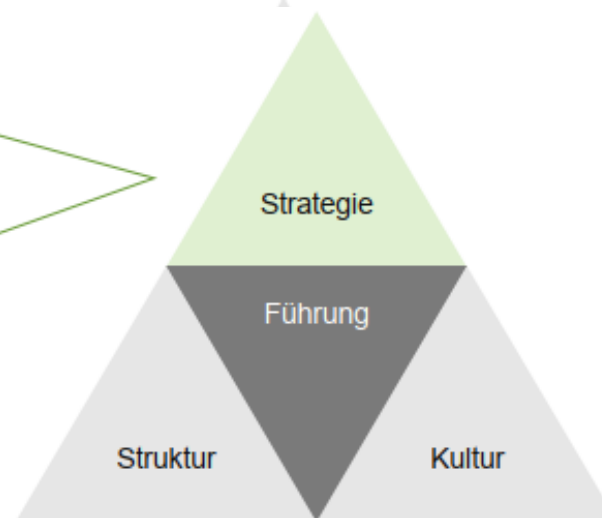
## Ansatzpunkt 1

Strategieentwicklung in Vorbereitung auf die Legislatur 2026 – 2030:

Partizipativer Strategieprozess als Projekt mit externer Begleitung

### Mögliche Ergebnisse (Auswahl)

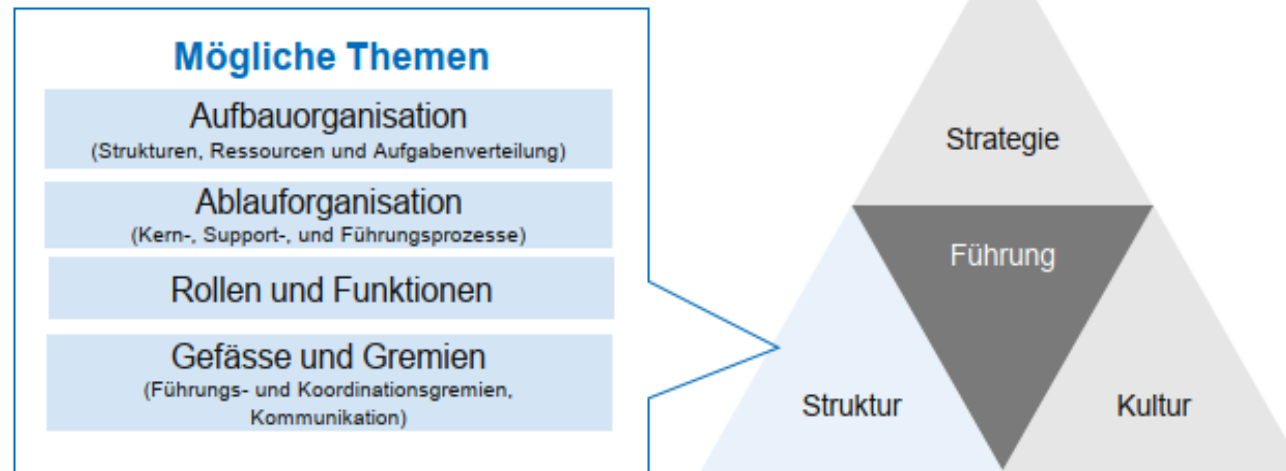
Diagnose (SWOT-Analyse, Handlungsfelder)
Vision (Zukunftsbild der Gemeinde 2035)
Strategielandkarte (Auf einer Seite: Schwerpunktthemen und Ziele)
Umsetzungsinstrumente (Projektportfolio, Reporting)
Führungskalender (Rollen und Jahreskalender, Kommunikation)



# Drei Ansatzpunkte für eine nachhaltige und zukunftsorientierte Gemeinde Ilanz/Glion 2035

## Ansatzpunkt 2

**Strukturgestaltung mit Schnittstelle zur Kommission Verfassungsrevision:  
Systematischer Reorganisationsprozess als Projekt mit externer Begleitung**

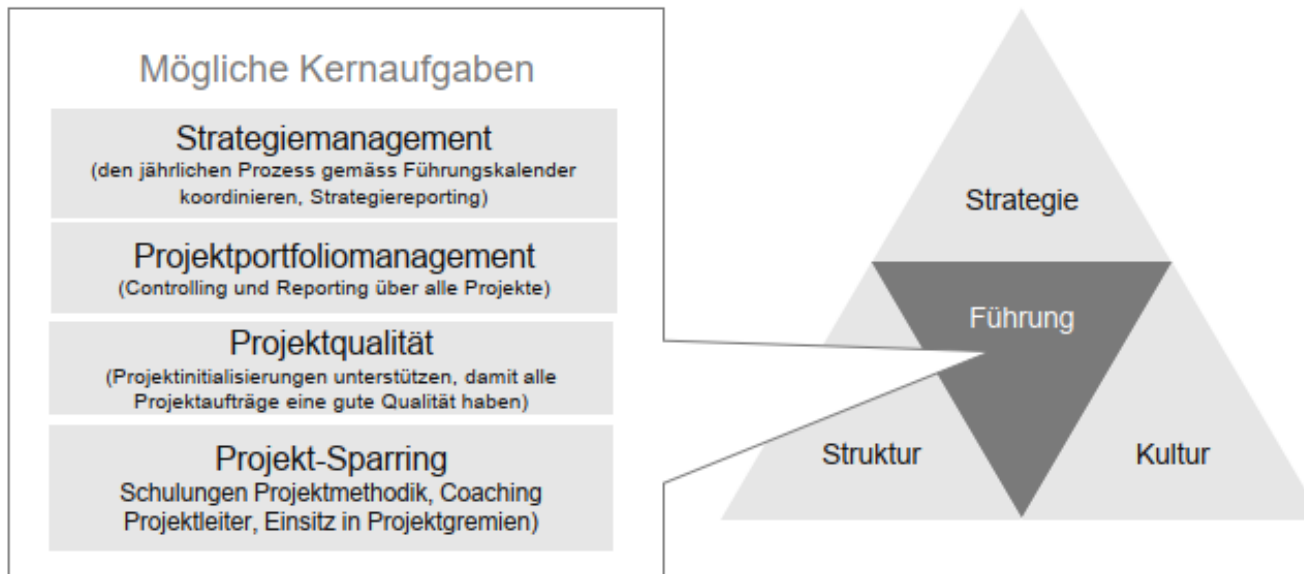


# Drei Ansatzpunkte für eine nachhaltige und zukunftsorientierte Gemeinde Ilanz/Glion 2035

## Ansatzpunkt 3

**Programmleitung als Funktion innerhalb der Gemeindeverwaltung:**

**Konzentration der heutigen Funktion «Gemeindeentwicklung» z. B. auf definierte Kernaufgaben:**



Vielen Dank!

DAS  
TOR  
ZUR  
RHEIN  
SCHLUCHT

